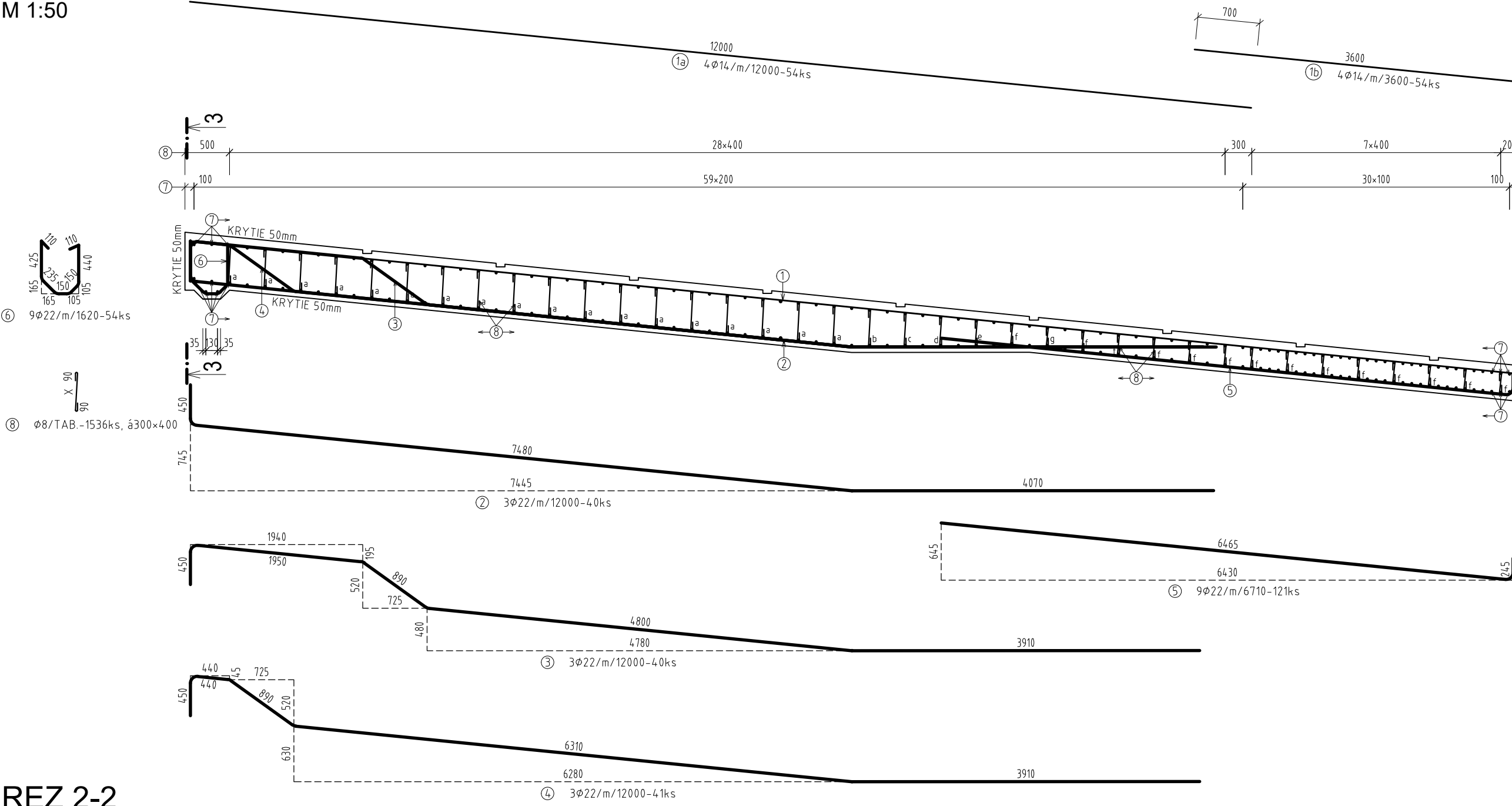


VÝKRES VÝSTUŽE PRECHODOVEJ DOSKY PRI O2

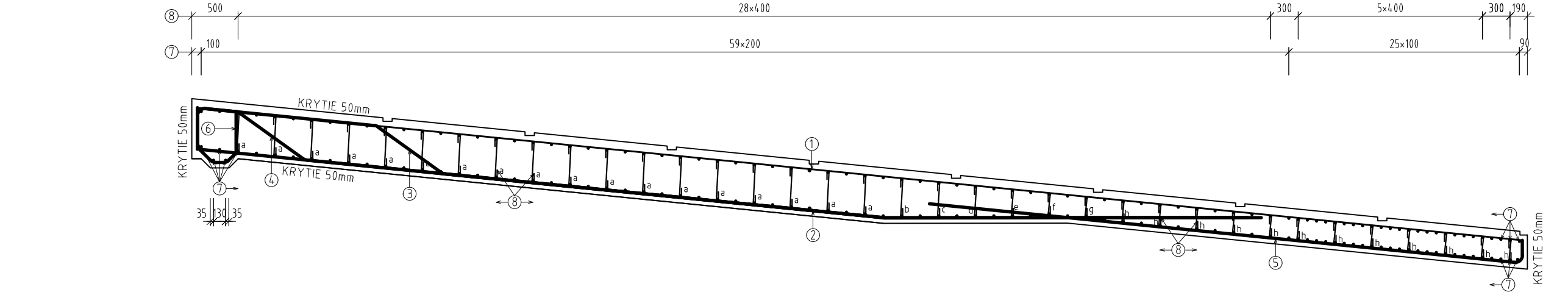
REZ 1-1

M 1:50



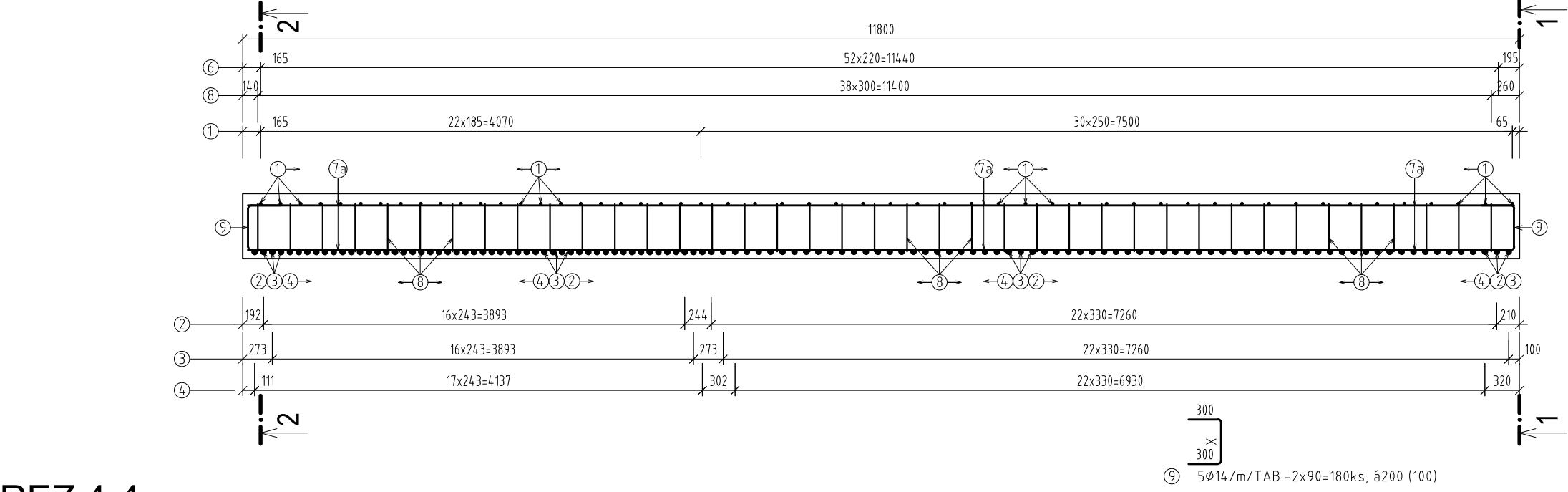
REZ 2-2

M 1:50



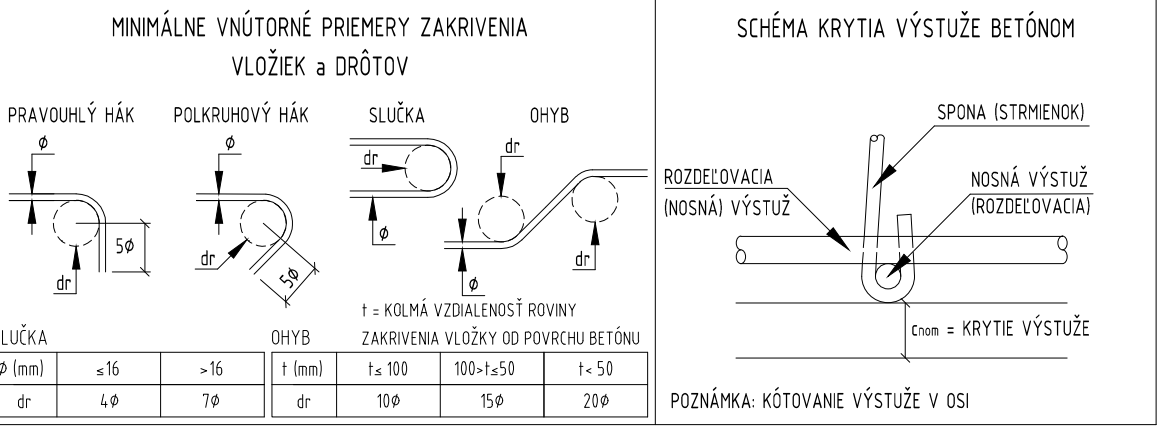
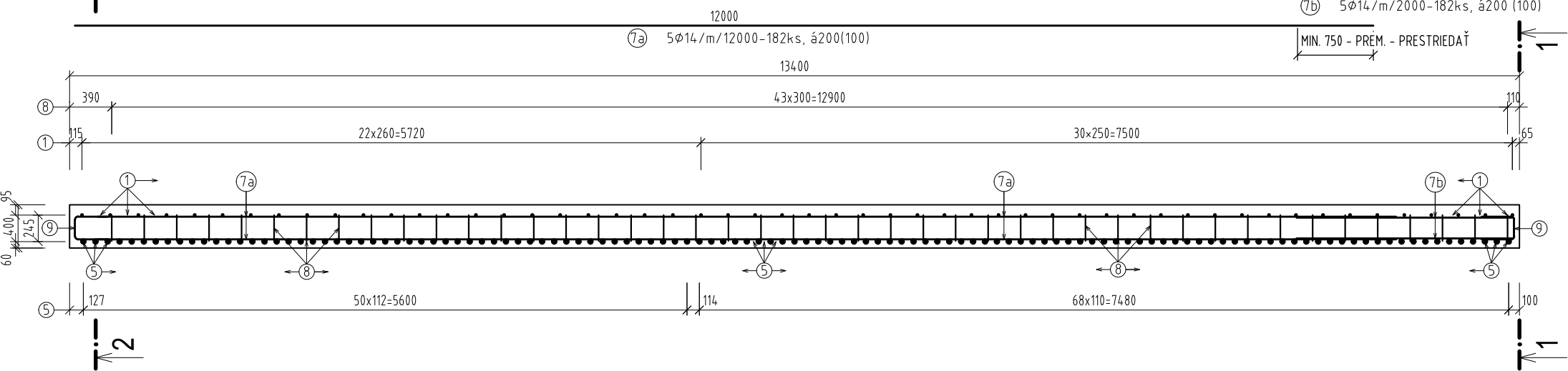
REZ 3-3

M 1:50



REZ 4-4

M 1:50



NAVRHOVANÉ PODĽA:

STN EN 1992-1-1, STN EN 1992-2

Betón v zmysle STN EN 206 +A2

Prechodové dosky:
C30/37 XC4, XF2 (SK) CI 0,4 Dmax 22-S3

VÝSTUŽ CELKOM 11,95t

OCEĽ: STN EN 1992-1-1 - B500B

KRYTIE: min. 50mm

PREHĽAD DĹŽOK PRE POLOŽKU č.8

POL.	X [m]	DĹŽKA 1ks [m]	POČET [ks]	DĹŽKA CELKOM [m]
8a	0,460	0,640	720	460,800
8b	0,440	0,620	40	24,800
8c	0,400	0,580	40	23,200
8d	0,380	0,540	40	21,600
8e	0,320	0,500	40	20,000
8f	0,280	0,440	616	271,040
8g	0,240	0,420	40	16,800
Celkom				838,240

PREHĽAD DĹŽOK PRE POLOŽKU č.9

POL.	X [m]	DĹŽKA 1ks [m]	POČET [ks]	DĹŽKA CELKOM [m]
9a	0,410	1,010	78	78,780
9b	0,390	0,990	4	3,960
9c	0,350	0,950	4	3,800
9d	0,310	0,910	4	3,640
9e	0,270	0,870	4	3,480
9f	0,210	0,810	82	66,420
9g	0,190	0,790	4	3,160
Celkom				163,240

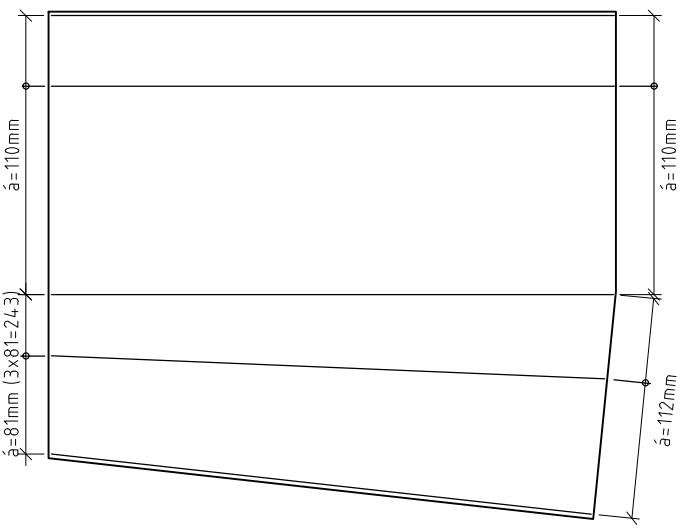
VÝKAZ VÝSTUŽE

PRVOK	POL.	φ [mm]	DĹŽKA 1ks [m]	POČET [ks]	CELKOVÁ DĹŽKA [m]		
					φ8	φ14	φ22
PRECHODOVÁ DOSKA - 1ks	1a	14	12,00	54		648,00	
	1b	14	3,60	54		194,40	
	2	22	12,00	40			480,000
	3	22	12,00	40			480,000
	4	22	12,00	41			492,000
	5	22	6,71	121			811,910
	6	22	1,40	54			75,600
	7a	14	12,00	182		2184,00	
	7b	14	2,00	182		364,00	
	8	8	TAB.	1536	838,240		
	9	14	TAB.	180		163,240	
DĹŽKA CELKOM					[m]	838,24	3553,64
HMOTNOSŤ 1bm					[kg/m]	0,39	1,21
HMOTNOSŤ CELKOM					[kg]	326,914	4299,904
HMOTNOSŤ CELKOM +3%					[kg]		6971,740

POZNÁMKY:

- VŠETKY VÝSTUŽE SÚ KÓTOVANÉ OSOVO.
- STYKOVANIE VÝSTUŽE č.1 A č.7 PRESTRIEĎAŤ, PRÍPADNE UPRAVIŤ NA STAVBE. VÝSTUŽE č.1b, č.5 A č.7b SA PODĽA POTREBY UPRAVIA (ZASUNÚ) NA STAVBE.
- ZMENY OPROTI PREDPOKLADOM PROJEKTU JE NÚTNÉ KONZULTOVAŤ S PROJEKTANTOM, RESP. MUSIA BYŤ ODSÚHLASENÉ STAVEBNÝM DOZOROM.
- PRI STYKOVANÍ VÝSTUŽE ZVÁRAMNÍM NESMIE BYŤ PROFIL VÝSTUŽE OSLABENÝ (napr. ZÁPALLY, VRUBÝ...) - UPREDNOTÍME FIKÁCIU VÝSTUŽE VIAZANÍM.
- KRYTIE VÝSTUŽE ZABEZPEČÍ PLASTOVÝM ALEBO BETÓNOVÝM DIŠŤANÝM PODLOŽKAM PLOUGOVITIEHO TVARU V POČTE min. 6ks/m2.
- PRECHODOVÁ DOSKA BUDE OSAĎENÁ NA OPORU NA OZUB (viď DETAILY) A POMOCOU OCEĽOVÝCH TRŤŇOV, KTORÉ SÚ VÝKÁZANÉ VO VÝKRESE VÝSTUŽE MK2.
- KLADENIE VÝSTUŽE VEJÁROVITO Z DÔVODU PÔDORYSNÉJ ŠIKMOSTI PRECHODOVEJ DOSKY.
- VÝKAZ NEOBSAHUJE POLOŽKY PRE POLOHOVANIE A FIKÁCIU VÝSTUŽE.

PÔDORYSNÁ SCHÉMA - SPODNÁ VÝSTUŽ



ZMENY PROJEKTOVEJ DOKUMENTÁCIE:

Zmena	Index	Dátum	Meno - Podpis	Text zmeny

Zodpovedný projektant stavby:	Ing. Ján Kušnir	
GENERÁLNY PROJEKTANT STAVBY		
Zákazkové číslo:	0608	



Zodpovedný projektant ÚČS:	Ing. Ján Kušnir	
Zodpovedný projektant objektu:	Ing. Peter Vyšlan	
Vypracoval:	Ing. Peter Vyšlan	
Kontroloval:	Ing. Gábor Szabó, PhD.	



Kraj: Žilinský	Okres: Liptovský Mikuláš	
Investor - stavebník: Železnice Slovenskej republiky Klemensova 8, 813 61 Bratislava, Slovenská republika		
Stavba: Modernizácia železničnej trate Žilina - Košice, úsek trate Liptovský Mikuláš - Poprad-Tatry (mimo), 5. etapa ÚČS 411 - Traťový úsek Liptovský Mikuláš - výhybňa Paludza		
Názov SO: Liptovský Mikuláš - Paludza, železničný most nad zálivom priehrady Liptovská Mara v nžkm 257,990		
Názov prílohy: Výkres výstuže prechodovej dosky pri O2		
Kódové označenie výkresu: 0608 - DRS - E - 411 - 33 - 07 00 - 007 - 15		
Stupeň - účel: DRS		
Zákazkové číslo: 0608		
Archívne číslo: 09/2024		
Počet A4: 5A4		
Mierka: 1:50		
Časť: E		
Číslo SO: 411-33-07		
Číslo prílohy: 7.15		